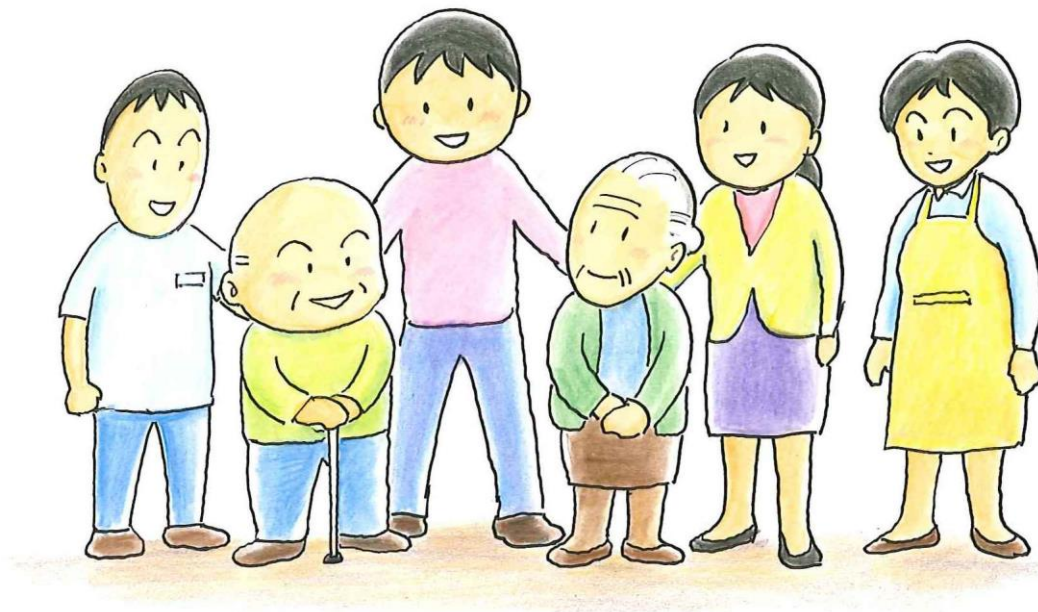


『ビデオで見る介護保険』 (DVD)

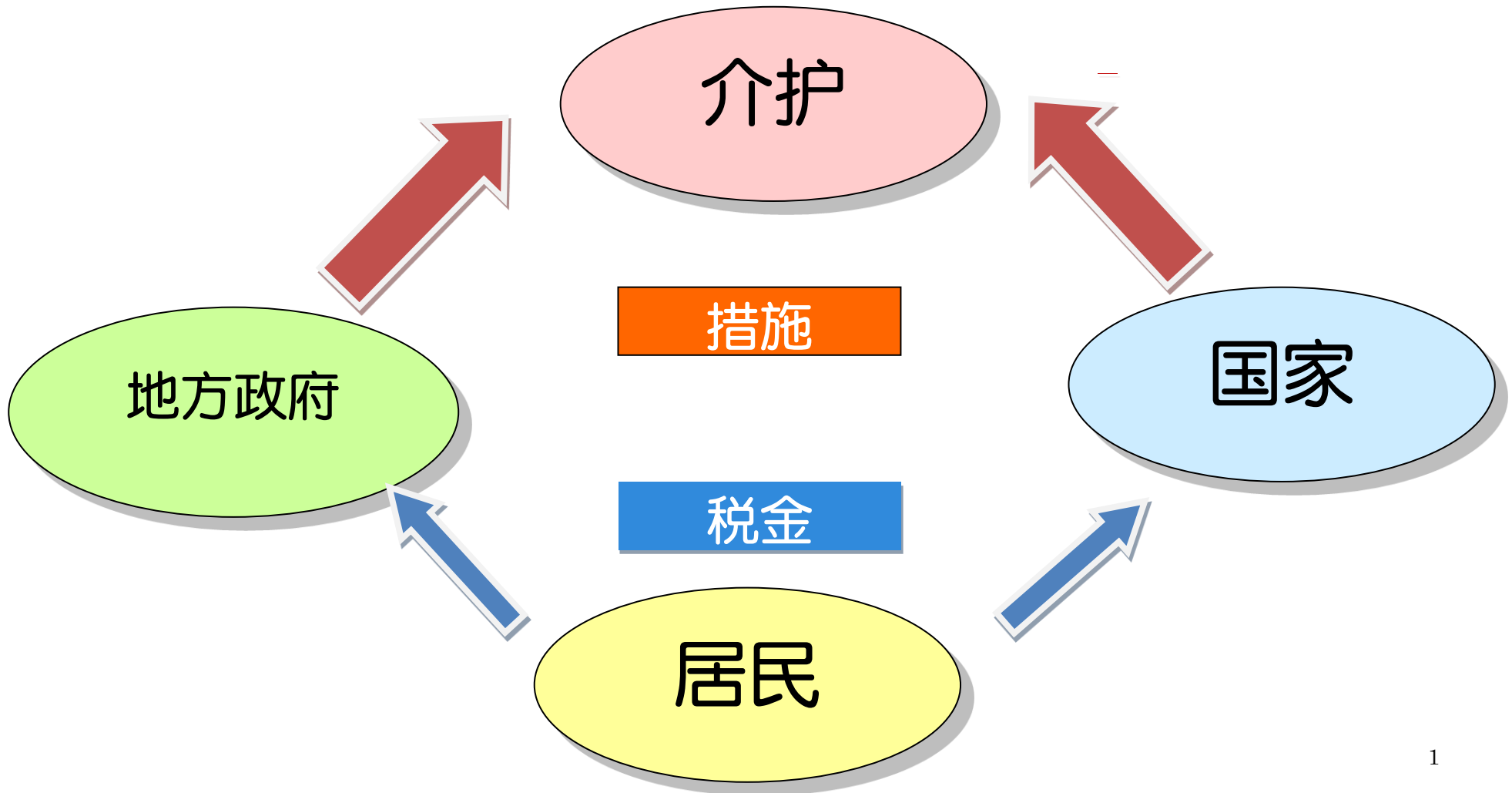
中国語 フリップ集

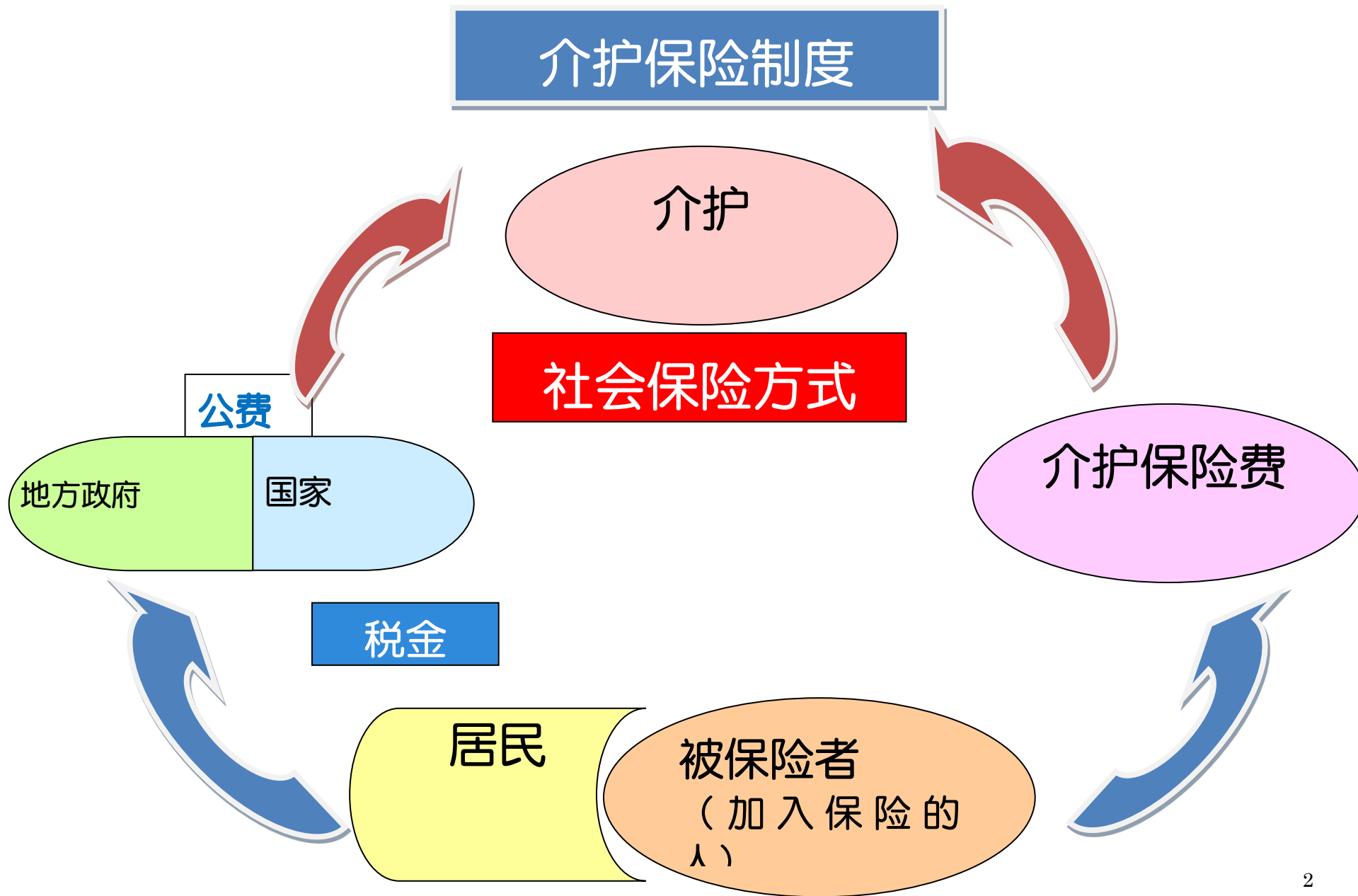


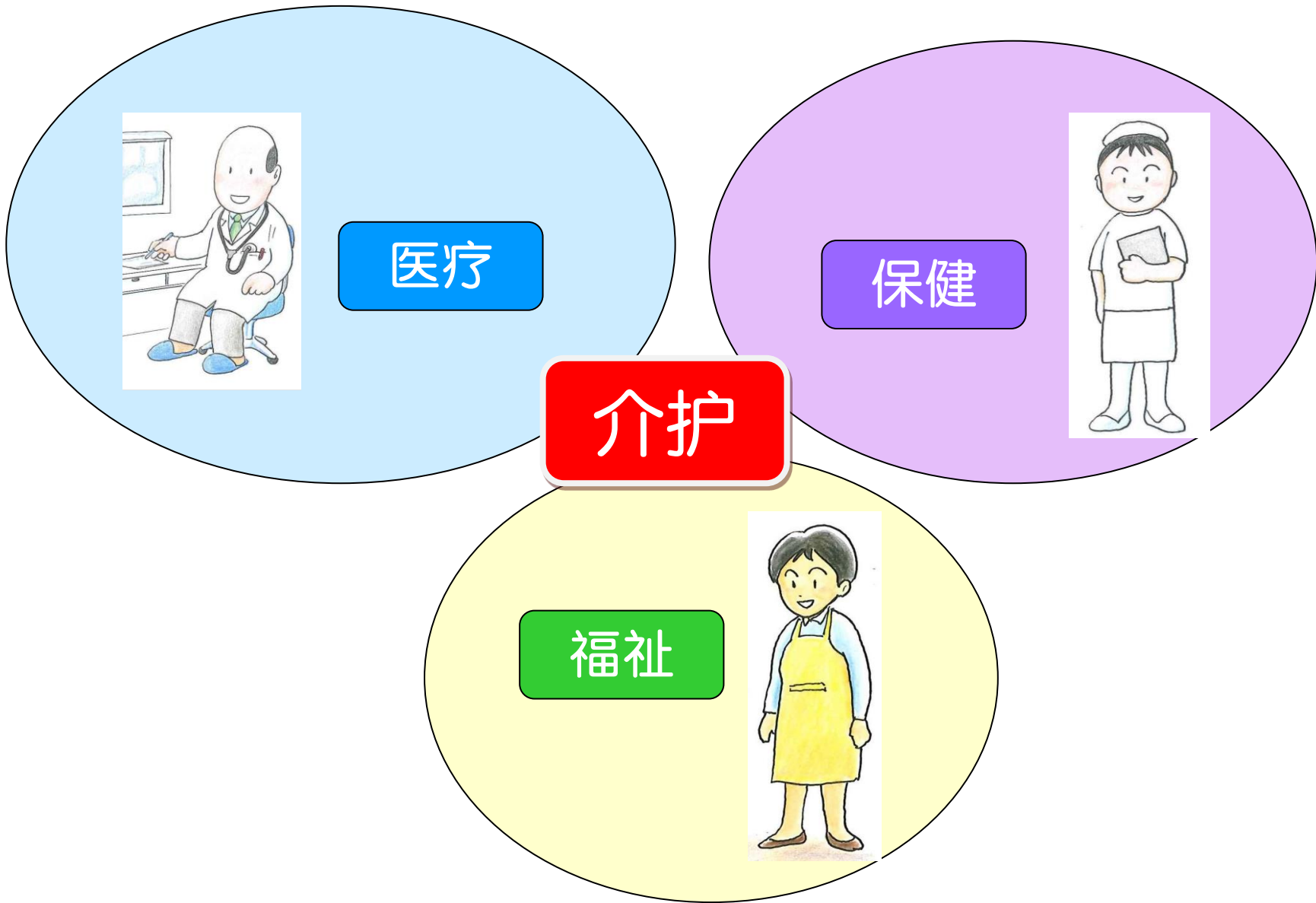
1. 介護保険の手引き 12分
2. 訪問サービス1 10分
3. 訪問サービス2 7分
4. 通所サービス 9分
5. 短期入所サービス 8分

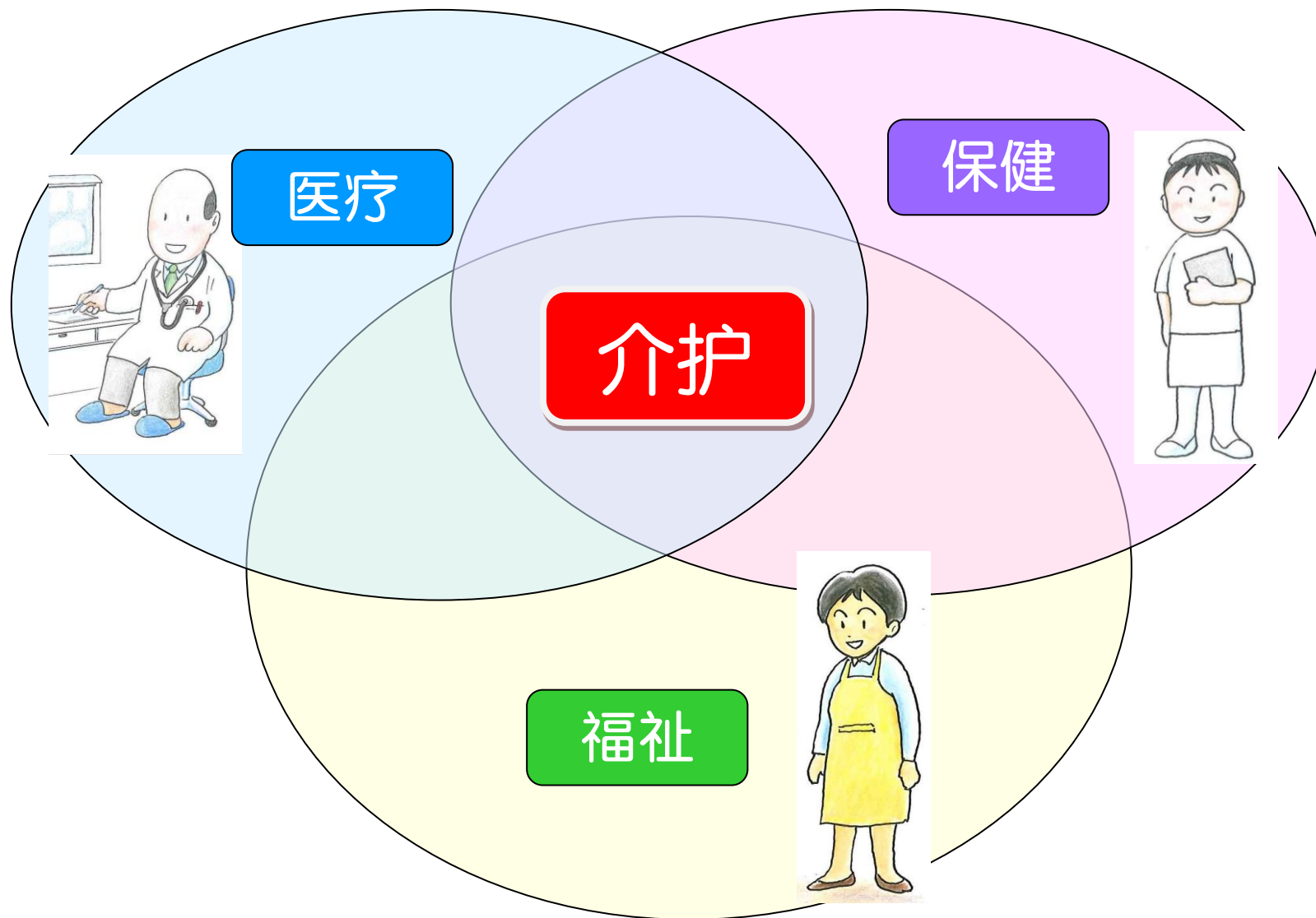
※DVD、スクリプト（中国帰国者定着促進センター作成）と合わせてご利用ください。

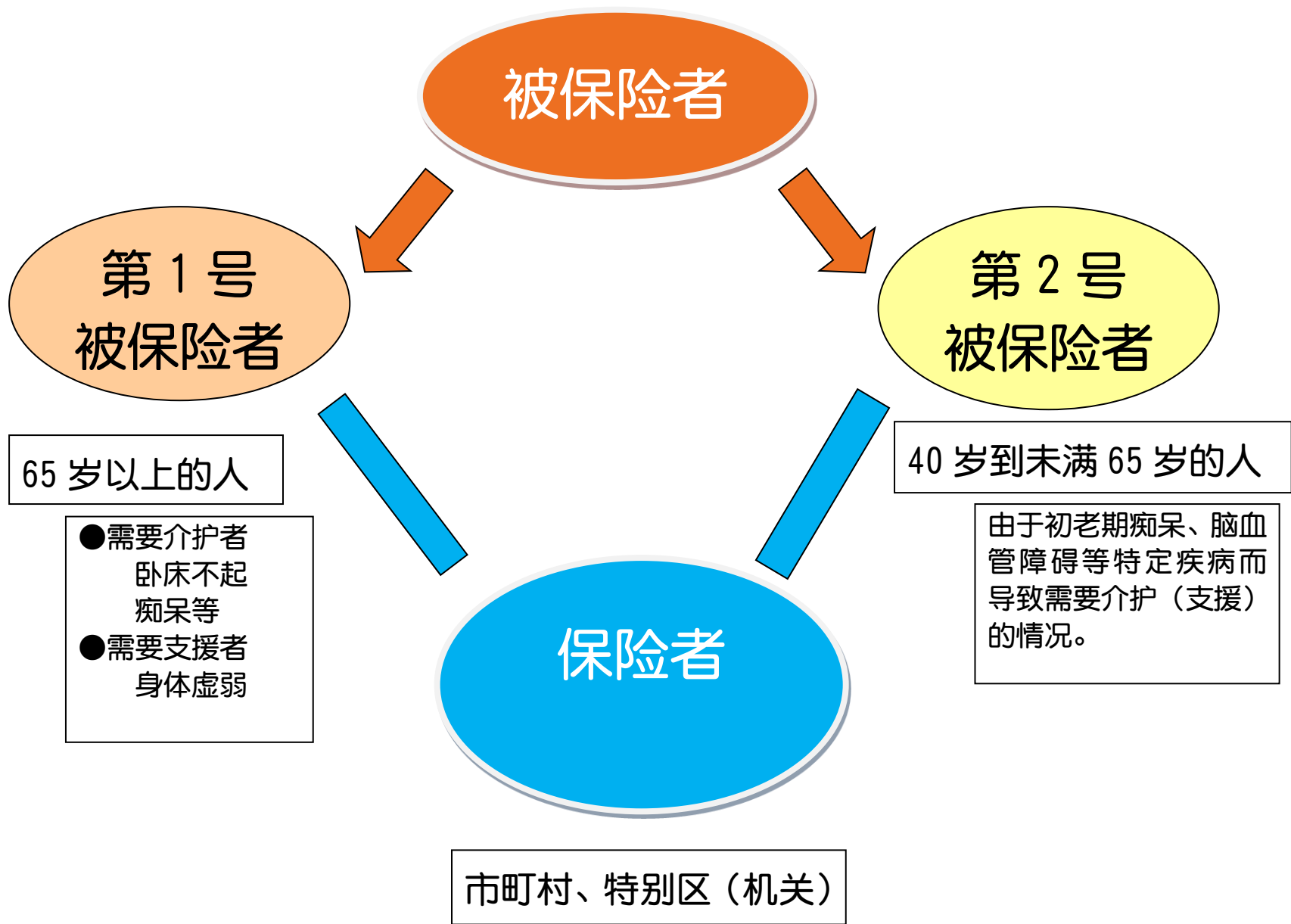
至今为止的（介护）制度



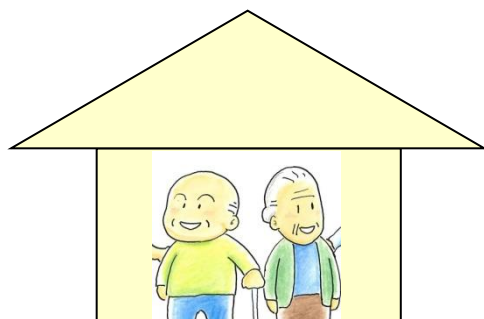








	第 1 号 被保险人	第 2 号 被保险人
保险费	相应于收入等级（5 个等级），由各个市区町村（政府机关）自行设定 （低收入者的负担减轻）	医疗保险者征收作为医疗保险的保险费，作为交纳金一次性交纳。
交纳方法	退休养老金（年金）年总额超过 18 万日元以上者，从退休养老金（年金）中预先扣除。 除此之外为普通征收。	加入健康保险者： 标准报酬 × 介护保险费率 （事业主也有承担额） 加入国民健康保险者： 根据收入不同将收入比率、人均定额等按比例分配后的合计额 （国库有也承担额）

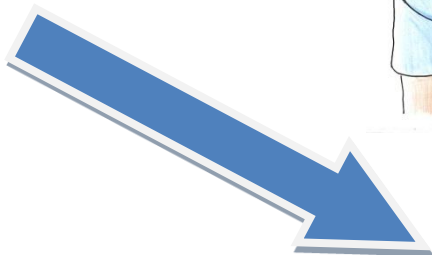


需要介护的
高龄者

由本人或家人
等提交申请



市区町村(政府
机关)
居家介护支援
事业所

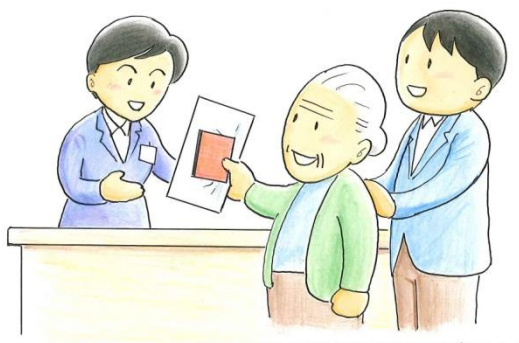


市区町村(政府机关)



要介护的认定

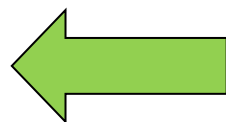
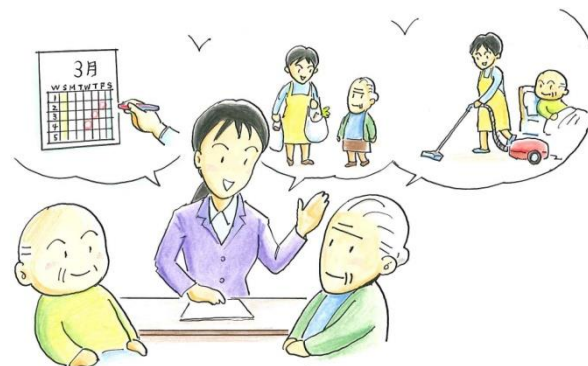
提交申请



要介护的认定

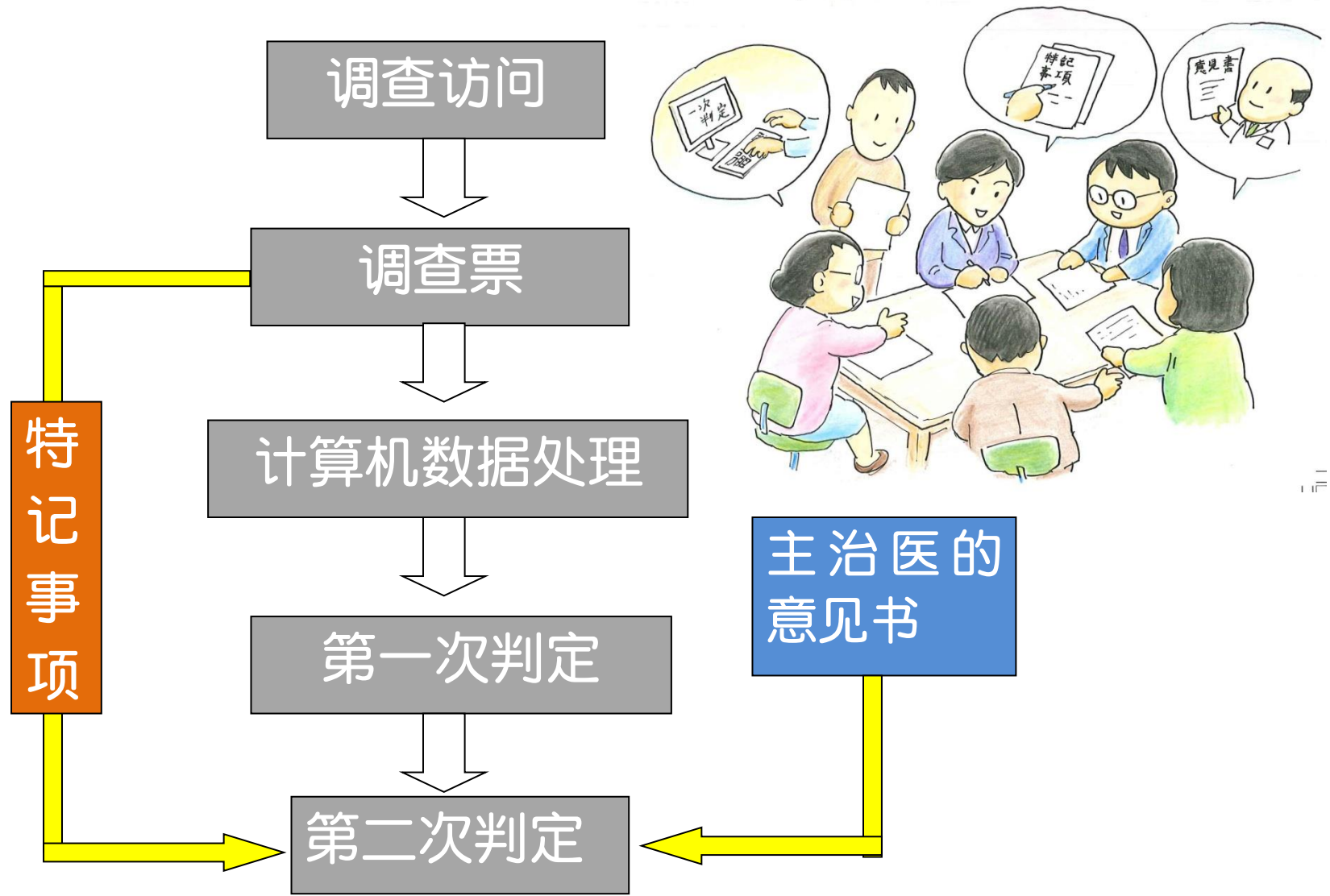


制定介护服务计划

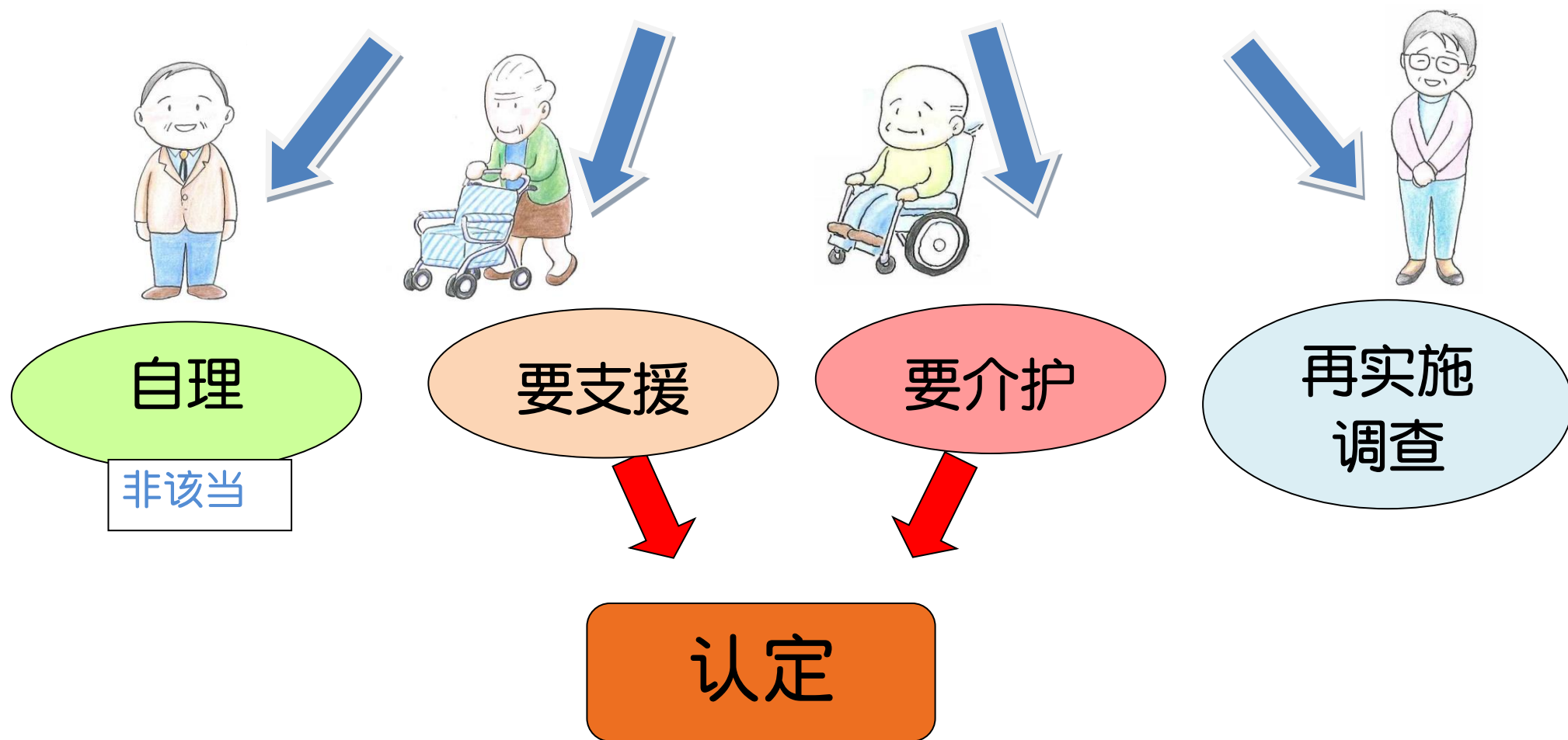


开始利用服务





介护认定审查会的判定



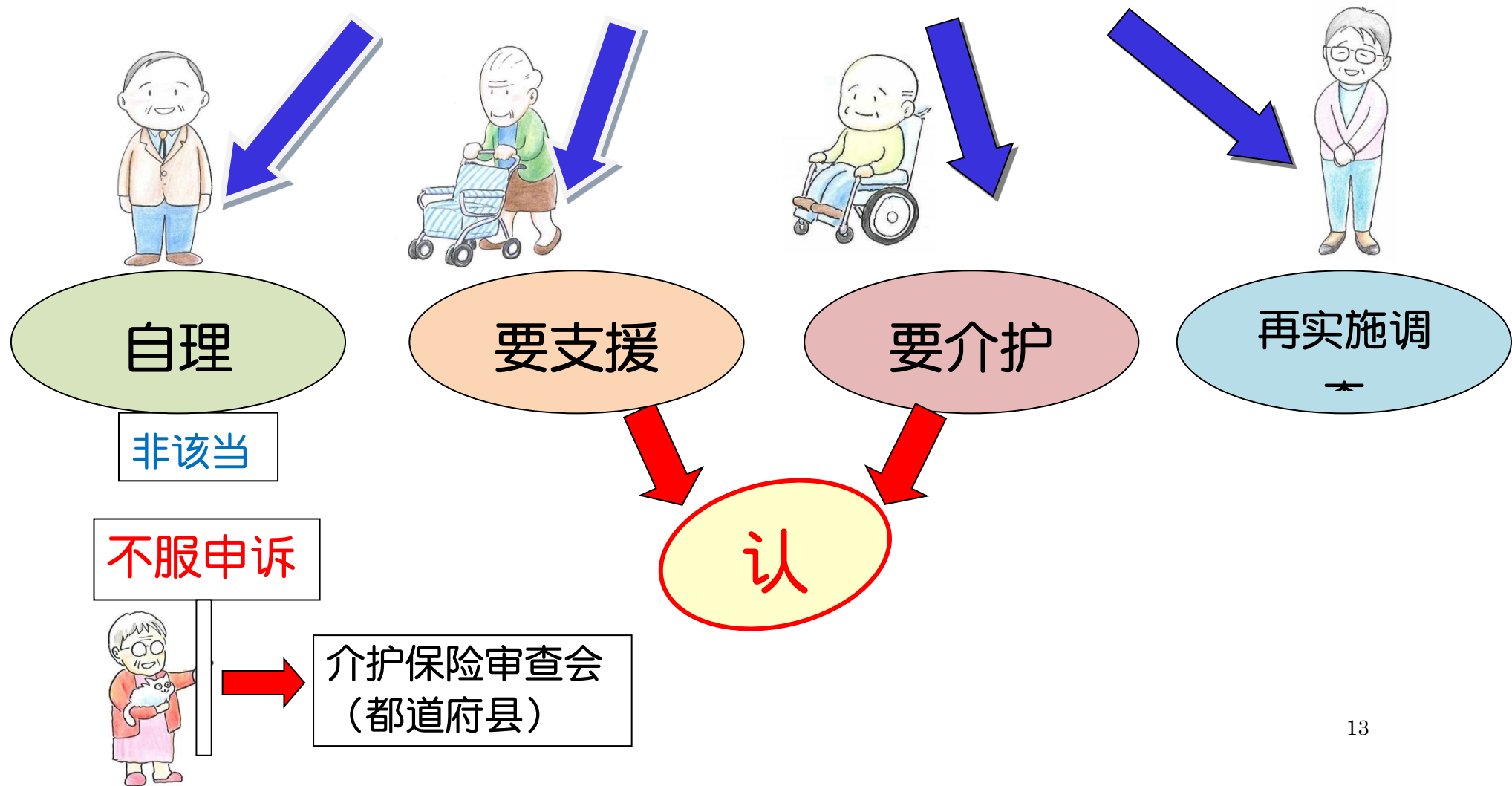
要介护级别及身心状态的例子

要介护级别	身心状态的例子
要支援	为了防止卧床不起，有支援（康复训练等）的必要。
要介护 1	起站、步行等日常生活的基本动作不稳定。
要介护 2	在每天的日常生活中，一部分或完全需要借助他人的帮助或需要身边有人守护的必要。

要介护级别及身心状态的例子

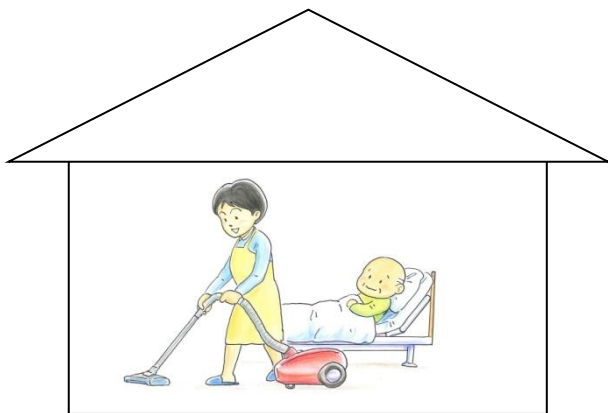
要介护 3	在每天的日常生活中，完全需要借助他人全面的帮助或需要身边有人守护的必要。
要介护 4	每天都需要借助他人全面的帮助或特别的关照、需要身边有人守护的必要。
要介护 5	一个人很难做到进食、意思的传达。
非該当(自理)	被认定为没有介护的必要。 ※不能接受介护保险的服务。

介护认定审查会的第2次判定

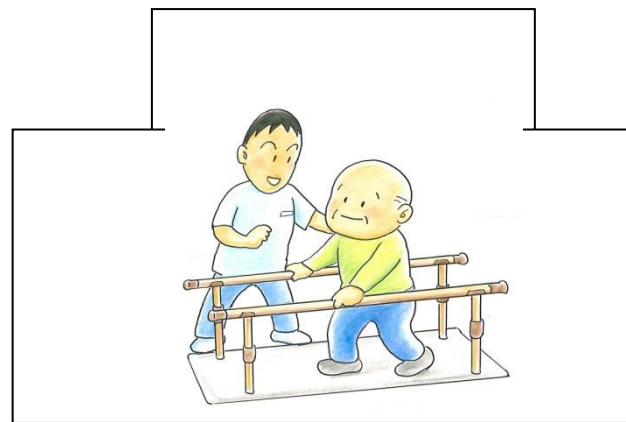


所提供的介护服务

上门（居家）
服务



设施服务



	上门(居家)服务	设施服务
需要介护的人	<ul style="list-style-type: none"> ●上门介护(家庭助理服务) ●上门看护 ●上门入浴介护 ●上门康复恢复训练 ●上门(居家)疗养管理指导 ●(往返于家与设施间的)去设施介护(日托托老服务) ●(往返于家与设施间的)通所康复恢复训练(日托康复指导) ●短期入住(设施)接受生活介护(短期住宿) ●短期入住(设施)接受疗养介护 ●福祉用具的租赁·购入费的支付 ●住宅改修费用的支付 ●痴呆对应型共同生活介护 ●特定设施入所者生活介护 	<ul style="list-style-type: none"> ●介护老人福祉设施 (特别养护老人之家/特别养老院) ●介护老人保健设施 (老人保健设施) ●介护疗养型医疗设施 疗养型病床群等(疗养型病院等)
要支援者	<ul style="list-style-type: none"> ●同上(痴呆对应型共同生活介护除外) 	<ul style="list-style-type: none"> ●不能享受设施服务

(周单位) 介护计划表

(需要支援的例子)

	星期一	星期二	星期三	星期四	星期五	星期六	星期日
上午							
下午	<p>上门护理</p> <p>家务援助</p>		<p>日托托老服务</p> <p>或者</p> <p>日托康</p>	<p>上门看护</p> <p>每月一回</p>	<p>上门护理</p> <p>家务援助</p>		
夜间							

以一周为单位以外的服务

每6个月可享受一周的短期住宿

福祉用具的租赁
=助步车

(周单位) 介护计划表

(要介护级别 3 的例子)

	星期一	星期二	星期三	星期四	星期五	星期六	星期日
上午	上门护理	日托托老服务·日托照护		日托托老服务·日托照护	上门护理	日托托老服务·日托照护	上门护理
下午	上门看护		上门护理				
夜间	巡回护理		巡回护理		巡回护理		

以一周为单位
以外的服务

每2个月可享受一次一周左右的短期住宿

医学方面的管理

康复恢复训

(周单位) 介护计划表

(要介护级别 5 的例子)

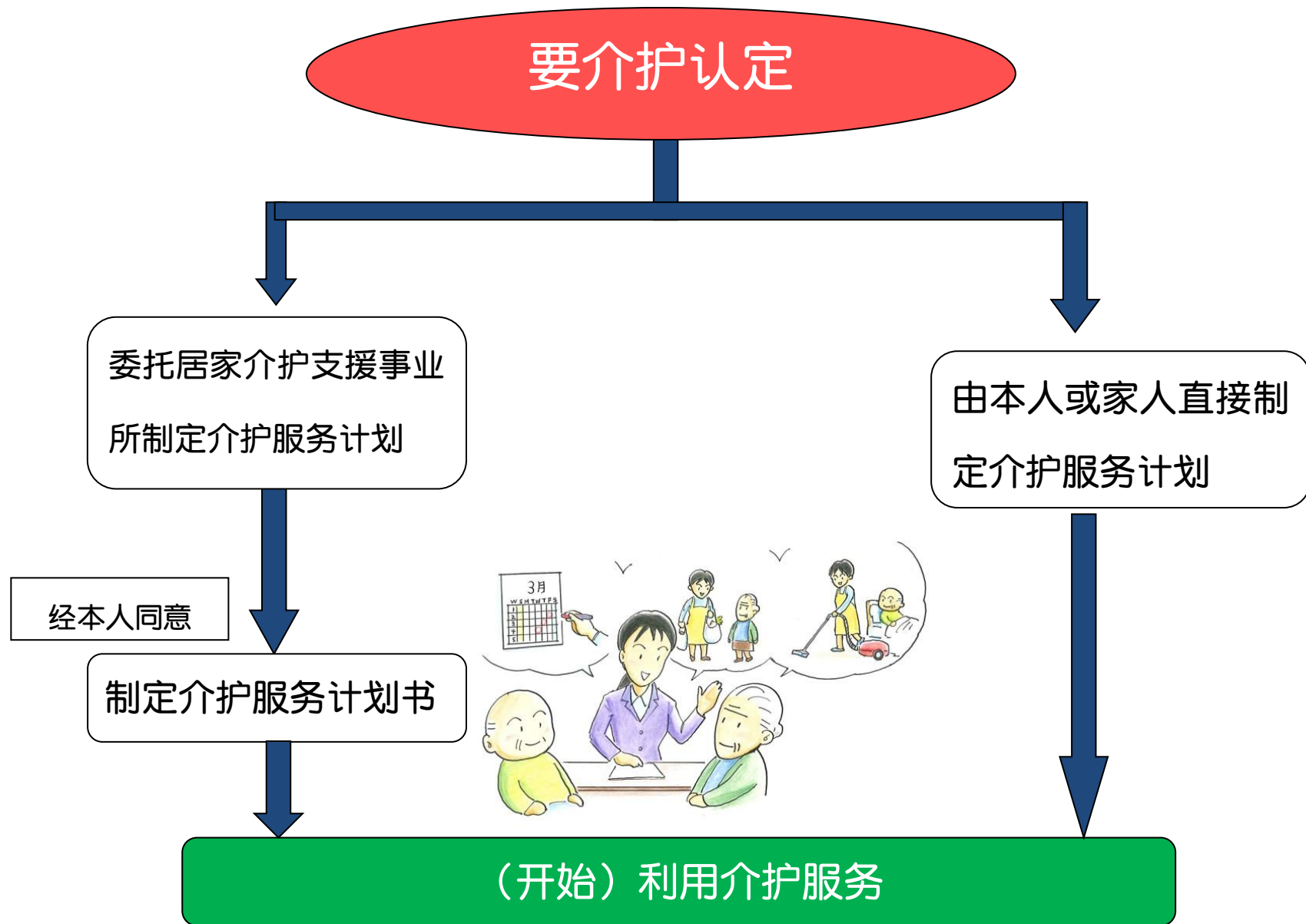
	星期一	星期二	星期三	星期四	星期五	星期六	星期日
上午	巡回护理	巡回护理	巡回护理	巡回护理	巡回护理	巡回护理	巡回护理
	上门看护				上门看护		
下午	上门护理	上门护理	上门护理	上门护理	上门护理	上门护理	上门护理
				上门康复 恢复训练			
夜间	巡回护理	巡回护理	巡回护理	巡回护理	巡回护理	巡回护理	巡回护理

以一周为单位
以外的服务

每 6 个月可享受 6 周
的短期住宿

福祉用具的租赁
⇒特别功能用床, 床垫等

要介护认定



(周单位) 介护计划表

(要介护级别 4)

	星期一	星期二	星期三	星期四	星期五	星期六	星期日
上午	日托托老, 晨间、日间、下午	上门看护		日间托老服务 入浴、参加小组活动		送餐	
下午		送餐	上门护 IP		上门护 IP	康复恢复 训练	自费的 上门护理
夜间	巡回护 IP	巡回护 IP	巡回护 IP	巡回护 IP	巡回护 IP	巡回护 IP	巡回护 IP

以一周为单位
以外的服务

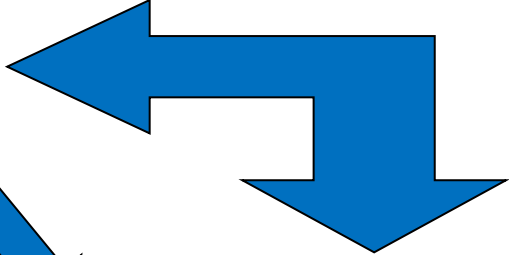
每月可享受 3 天 2
夜的短期住宿
3 日 2 宿/

每月可去医院
就诊 2 回



利用者(客户)

就医·访问诊疗



提交申请



提交申请



访问看护事业所



主治医·
经常接受诊疗的医生



联系·指示·报告



由日本访问看护振兴财团提供



支援・相談員、自立支援通訳等のための介護研修資料
『DVD で見る介護保険情報』中国語フリップ集
作成：中国帰国者支援・交流センター 教務課
〒110-0015 東京都台東区東上野 1-2-13 カーニブレイス新御徒町 7F
電話 03-5807-3173
メール info@kikokusha-center.or.jp
ホームページ <http://www.sien-center.or.jp/>